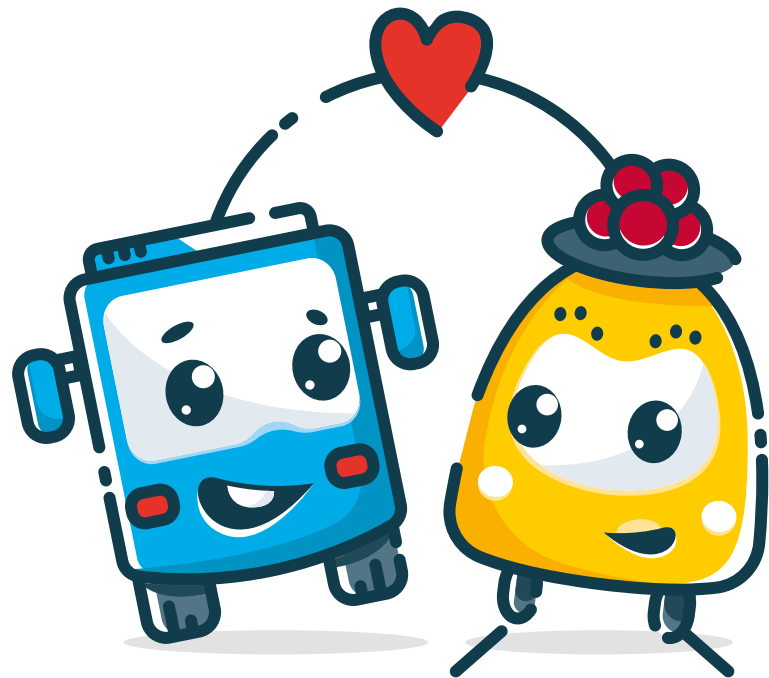


# Tarifplan 2019/2020



## BUSSLE & BÄHNLE

Verkehrsverbund Schwarzwald-Baar GmbH  
Bahnhofstraße 5 · 78048 VS-Villingen  
Tel. 07721/40 70 766 · Fax 07721/40 70 763  
info@v-s-b.de · www.v-s-b.de



### Fahrplanauskunft

rund um die Uhr

**01805/779966**

(14 Cent/Min. aus dem deutschen Festnetz.  
Tarif bei Mobilfunk max. 42 Cent/Min)

# Inhaltsverzeichnis

Alle Tickets, Cards und Infos im Detail

# Impressum

	Seite
Inhaltsverzeichnis	2
VSB Tarifüberblick	4
Vorwort	6
Service	7
Fundsachen	8
RufBus	9
Unbeschwertes Fahren (Der Services für Menschen mit Handicap)	10
VSB Tarifzonenplan	12
3er Tarifzonenplan	14
<b>Tickets und Cards</b>	
VSB Tickets Einzel-/TagesTickets	16
VSB Card Erwachsene/Senioren	19
VSB Card Schüler/Azubi/Student	23
VSB Card StudentenCard	29
VSB AboCard Erwachsene	32
VSB AboCard Senioren (Netz)	37
VSB AboCard Azubi/Student	41
VSB AboCard Schüler (SLV)	45
Gruppenfahrten	50
Baden-Württemberg-Tickets	55
KONUS-Gästekarte	56
VSB TouristTicket	56
Aktionsangebote	57
Donaueschingen City-Tarif	58
Der 3er-Tarif	59
Verkaufsstellen	60
Tarifbestimmungen	61
Wer und was darf mit	62
Adressen	64
Impressum	65

## Verkehrsverbund Schwarzwald-Baar GmbH

Bahnhofstraße 5  
78048 VS-Villingen  
Tel.: 07721 / 40 70 76 6  
Fax: 07721 / 40 70 76 3  
info@v-s-b.de · www.v-s-b.de

## Bildnachweise

Cover  
© KASSANDRA Werbeagentur  
VSB; Montage: Marco Reinhardt  
VSB Tickets Einzel-/TagesTickets  
© AdobeStock  
VSB Card Erwachsene/Senioren  
© AdobeStock  
VSB Card Schüler/Azubi/Student  
© 123rf.com  
VSB Card StudentenCard  
© AdobeStock  
VSB Card AboCard Erwachsene  
© AdobeStock  
VSB Card AboCard Senioren (Netz)  
© 123rf.com  
VSB Card AboCard Azubi/Student  
© 123rf.com  
VSB Card AboCard Schüler (SLV)  
© AdobeStock  
Gruppenfahrten TagesTickets Gruppe/KlassenTickets  
© AdobeStock

## Satz

www.mr-productions.de – die agentur

## Druck

Hohl GmbH & Co. KG

# VSB Tarifplan kompakt – Unsere Tarife auf einen Blick

Preisstand 08/2019

		1 Zone	2 Zonen	3 Zonen	VSB Tarifgebiet	AnschlussTicket 3er Tarifgebiet <sup>1,2</sup>	VSB + TUT o. VVR Tarifgebiet	1. Klasse Aufpreis <sup>13</sup>	Anschluss-Ticket badisch <sup>24,14</sup>	Anschluss-Tickets RVF/TGO/WTW <sup>15</sup>	FahrradTicket je Fahrrad <sup>3</sup>	Preis pro Tag ab	
<b>VSB Card</b>	<b>EinzelTickets</b>	Erwachsene <sup>1,2,3</sup>	<b>2,30</b>	<b>3,50</b>	<b>5,20</b>	<b>6,80</b>	-	-	<b>+ 2,30</b>	-	<b>4,00</b>	-	
		Kind 6 - 14 Jahre <sup>2,3</sup>	<b>1,80</b>	<b>2,20</b>	<b>2,80</b>	<b>3,40</b>	-	-	<b>+ 2,30</b>	-	<b>4,00</b>	-	
	<b>TagesTickets</b>	Single <sup>2</sup>	<b>4,50</b>	<b>6,90</b>	<b>10,10</b>	<b>13,30</b>	-	-	-	-	<b>4,00</b>	<b>4,50</b>	
	<b>WochenCards</b> (Kalenderwoche)	Erwachsene / Senioren <sup>2</sup>	<b>22,80</b>		<b>30,30</b>	<b>37,70</b>	<b>+ 3,40</b>	-	<b>+ 22,80</b>	<b>+ 12,00</b>	-	<b>4,00</b>	<b>3,26</b>
		Schüler / Azubi / Student <sup>2</sup>	<b>17,00</b>		<b>22,50</b>	<b>28,00</b>	<b>+ 3,40</b>	-	-	<b>+ 12,00</b>	-	<b>4,00</b>	<b>2,43</b>
	<b>MonatsCards</b> (Kalendermonat)	Erwachsene / Senioren <sup>2</sup>	<b>55,00</b>		<b>75,00</b>	<b>93,00</b>	<b>+ 3,40</b>	-	<b>+ 55,00</b>	<b>+ 12,00</b>	<b>+ 22,00</b>	<b>4,00</b>	<b>1,83</b>
		Schüler / Azubi / Student <sup>2</sup>	<b>41,20</b>		<b>56,20</b>	<b>69,50</b>	<b>+ 3,40</b>	-	-	<b>+ 12,00</b>	-	<b>4,00</b>	<b>1,37</b>
<b>StudentenCard</b>	Studierende <sup>4</sup>	<b>167,00</b>				<b>336,00</b>	<b>244,00</b>	-	<b>+ 12,00</b>	-	<b>4,00</b>	<b>0,93</b>	
<b>VSB AboCard</b>	<b>AboCards</b>	Erwachsene <sup>2,5</sup>	<b>46,00</b>	<b>62,50</b>	<b>77,50</b>	<b>+ 3,40</b>	-	<b>+ 46,00</b>	<b>+ 12,00</b>	<b>+ 22,00</b>	<b>4,00</b>	<b>1,53</b>	
		Senioren (NetzCard) <sup>2,5</sup>	<b>40,00</b>			<b>+ 3,40</b>	-	<b>+ 40,00</b>	<b>+ 12,00</b>	<b>+ 22,00</b>	<b>4,00</b>	<b>1,33</b>	
		Azubi / Student <sup>2,5</sup>	<b>37,00</b>	<b>49,00</b>	<b>60,00</b>	<b>+ 3,40</b>	-	-	<b>+ 12,00</b>	-	<b>4,00</b>	<b>1,23</b>	
	<b>AboCards Schüler</b>	Schülerlistenverfahren <sup>2,5</sup>	<b>Preise auf Anfrage beim jeweiligen Schulsekretariat</b>						-	<b>+ 12,00</b>	-	<b>4,00</b>	-
<b>sonstige Tickets</b>	<b>TagesTickets</b>	Gruppe / Familie <sup>2,9,10</sup>	<b>9,50</b>	<b>14,70</b>	<b>20,90</b>	<b>27,20</b>	-	-	-	-	<b>4,00</b>	<b>9,50</b>	
		KlassenTicket <sup>2,10,11</sup>	<b>53,70</b>	<b>75,00</b>	<b>102,00</b>	<b>123,00</b>	-	-	-	-	-	<b>4,00</b>	<b>53,70</b>
	<b>Baden- Württemberg- Tickets</b>	Erwachsene 1 Person <sup>6,7</sup>	<b>24,00</b>						<b>+ 8,00</b>	-	-	-	-
		Young 1 Person (19-26 J.) <sup>6,7</sup>	<b>21,00</b>						-	-	-	-	-
		jede weitere Person <sup>6,7</sup>	<b>6,00</b>						<b>+ 8,00</b>	-	-	-	-
		1 Person Nacht <sup>7,8</sup>	<b>21,00</b>						-	-	-	-	-
		jede weitere Per. Nacht <sup>7,8</sup>	<b>6,00</b>						-	-	-	-	-
<b>Donaubus Linie DS1, DS2, DS3</b>	Erwachsene <sup>16</sup>	<b>1,50</b>						-	-	-	-	-	
	Kind 6 - 14 Jahre <sup>16</sup>	<b>1,00</b>						-	-	-	-	-	

## Erklärungen:

- ab dem 15. Geburtstag
- ab 4 Zonen gilt der Preis des VSB-Tarifgebiets
- Gültig für eine Einzelfahrt
- Gültig pro Semester, jedoch nicht in den VVR-Zonen 30 und 31. Die StudentenCard, erhalten Sie im VSB KundenCenter oder direkt an den Hochschulen Furtwangen und Schwenningen.
- Monatlicher Abbuchungsbetrag
- Gültig von Mo-Fr ab 9:00 Uhr bis 3:00 Uhr des Folgetages, am Wochenende und an gesetzlichen Feiertagen von 0:00 Uhr bis 3:00 Uhr des Folgetages.
- Für bis zu 5 gemeinsam reisende Pers. oder max. 2 Erwachsene und alle eigenen Kinder/Enkel (bis einschließl. 14 J.). Ausgenommen IC, EC und ICE.

Preisangaben gelten für den Erwerb am Ticketautomaten, im VSB-KundenCenter und in den Bussen. Auf der „Gäubahn“ (Strecke Stuttgart - Singen/Konstanz) werden die Nahverkehrsfahrausweise auch im IC anerkannt.

- Gilt So-Do von 18:00 bis 6:00 Uhr, Fr, Sa und in der Nacht vor gesetzl. Wochenfeiertagen bis 7:00 Uhr des Folgetages
- Max. 5 Personen, unabhängig vom Alter oder max. 2 Erwachsene und alle eigenen Kinder/Enkel (bis einschließl. 14 Jahre). Gültig von Mo-Fr von 8:00 Uhr bis Betriebsschluss und Samstag, Sonn- und Feiertag ganztägig in allen Bussen und Bahnen in der 2. Klasse im VSB (nicht in IC, EC und ICE). Auf der „Gäubahn“ (Strecke Stuttgart - Singen/Konstanz) werden die Nahverkehrsfahrausweise auch im IC anerkannt.

- Reisegruppen ab 10 Personen bis max. 25 Personen müssen bei reinen Fahrten

- mit Bussen mindestens 5 Werktage (Mo-Fr) und bei Fahrten ganz oder teilweise in Zügen mindestens 10 Werktage (Mo-Fr) vor Fahrtritt schriftlich unter „Gruppen“ auf [www.v-s-b.de](http://www.v-s-b.de) im VSB-KundenCenter angemeldet werden. Im RufBus-Verkehr bereits ab 6 Personen. Gültig in allen Bussen und Bahnen in der 2. Klasse im VSB (nicht in IC, EC und ICE). Auf der „Gäubahn“ (Strecke Stuttgart - Singen/Konstanz) werden die Nahverkehrsfahrausweise auch im IC anerkannt.
- Klassen mit max. 32 Schülern/Kindern und 3 Begleitpersonen. Gilt für Hin- und Rückfahrt. Nicht am Ticketautomaten erhältlich. Gültig in allen Bussen und Bahnen in der 2. Klasse im VSB (nicht in IC, EC und ICE). Auf der „Gäubahn“ (Strecke Stuttgart - Singen/Konstanz) werden die Nahverkehrsfahrausweise auch im IC anerkannt.

- Das AnschlussTicket „3er-Tarifgebiet“, gilt 4 Stunden für eine Einzelfahrt in eine Richtung pro Person im 3er-Tarifgebiet (Zonen 1-27)

- Nur in Zügen der Deutschen Bahn

- AnschlussTicket „badisch24“ nur für ZeitCard-Inhaber. Es ergänzt das VSB-Tarifgebiet und gilt 24 Stunden in den Nachbarverbänden RVL, RVF, TGO und WTV

- Gilt für Personen mit Monats-/AboCard Erw./Senior. Das MonatsCard Anschluss Ticket ergänzt Teilbereiche des RVF, TGO oder WTV.

- Verkauf und Gültigkeit nur in den blauen Bussen der drei Donaublichen. Das Ticket berechtigt zu einer Fahrt, ohne Umstieg auf die Überlandlinien.

Alle Tickets & Cards (außer KlassenTickets) sind in den Bussen, am Ticketautomaten und an den Verkaufsstellen erhältlich.

Alle Preise in Euro, inkl. 7% MwSt. (ausgenommen BWTs)

Informationen zur VSB Card und zur VSB AboCard als eTicket erhalten Sie unter Tel. 0 77 21/40 70 76 6 oder [www.v-s-b.de](http://www.v-s-b.de)

EinzelTickets u. TagesTickets gliedern sich in 4 Preisstufen (PST): 1 Zone (PST 1), 2 Zonen (PST 2), 3 Zonen (PST 3) und ab 4 Zonen/VSB-Tarifgebiet (PST 4). ZeitCards gliedern sich in 3 Preisstufen (PST): 1+2 Zonen (PST A), 3 Zonen (PST B), ab 4 Zonen (PST C).

AboCards sind nur im VSB AboCenter erhältlich, Tel. 07721 / 40 70 767.



Liebe Fahrgäste,

Sie halten die neue VSB Tarifbroschüre für das Tarifjahr 2019/20 in der Hand, die ab dem 1.08.2019 bis zum 31.07.2020 gilt. Hier finden Sie schnell und übersichtlich alle Informationen rund um den VSB Tarif.

Die farbliche Gliederung führt Sie im grünen Bereich zur VSB Card, auf die Sie alle EinzelTickets, das TagesTicket Single, alle VSB Wochen- und MonatsCards für Erwachsene/Senioren, Schüler/Azubi/ Student und die StudentenCard sowie bis zu 99,95 Euro zum Bezahlen von Tickets und Cards aufladen können. Maximal 5 Jahre können Sie die zuvor genannten Tarife immer wieder, bei Bedarf, im VSB-KundenCenter oder im Bus aufladen.

Auf den gelben Registerseiten finden Sie unsere günstigen VSB AboCards für Erwachsene/JobTicket BW und Senioren, Azubis und Studierende sowie Schüler, die am Schülerlistenverfahren teilnehmen.

Auf den roten Registerseiten finden Sie neben den TagesTickets Familie/Gruppe auch die KlassenTickets mit unseren Regelungen hinsichtlich der Gruppengröße und der Nutzungszeiten.

Alle Infos rund um unseren 3er-Kooperationstarif finden Sie auf der Seite 59.

Das letzte Kapitel enthält weitere Informationen rund um die Nutzung von Bus & Bahn im Schwarzwald-Baar-Kreis.

Das ganze VSB Team wünscht Ihnen gute Fahrt mit Bus und Bahn!

## Verkehrsverbund Schwarzwald-Baar GmbH

### KundenCenter

Bahnhofstraße 5  
78048 VS-Villingen

**Öffnungszeiten:** Mo-Fr 8:30 – 17:00 Uhr

Tel.: 07721 / 40 70 76 6

Fax: 07721 / 40 70 76 3

E-Mail: [kundencenter@v-s-b.de](mailto:kundencenter@v-s-b.de)

**AboCenter** Tel.: 07721 / 40 70 76 7

E-Mail: [abocenter@v-s-b.de](mailto:abocenter@v-s-b.de)

[www.v-s-b.de](http://www.v-s-b.de)

### Fahrplanauskunft

Die telefonische Fahrplanauskunft erreichen Sie unter der Nummer 07721 / 40 70 76 6 (Mo-Fr von 8:30 bis 17:00 Uhr) oder rund um die Uhr unter 0180 5 / 77 99 66 (14 Cent/Min. aus dem deutschen Festnetz. Tarif bei Mobilfunk max. 42 Cent/Min.).

Alle Bus- und Zugverbindungen des Verbundgebietes finden Sie außerdem jederzeit unter [www.v-s-b.de](http://www.v-s-b.de) und [www.efa-bw.de](http://www.efa-bw.de).

### [www.v-s-b.de](http://www.v-s-b.de)

Auf unserer Internetseite in deutsch und englisch finden Sie unsere Tarifinformationen, unseren Online-Tarifcheck und eine ganze Reihe Downloads wie die Tarifzonenpläne, Liniennetzpläne, Fahrpläne oder die Bestellscheine für unsere Abonnements.

### Kreisfahrplan

**Den Kreisfahrplan erhalten Sie:**

- im VSB-KundenCenter
- bei allen Verkaufsstellen (siehe Seite 60)
- beim Landratsamt
- bei den Stadt- und Gemeindeverwaltungen
- in den Bussen

Einen Fahrplan der benachbarten Landkreise erhalten Sie auf Anfrage auch im VSB-KundenCenter.

# Fundsachen

Anlaufstellen für Verlorenes  
oder Gefundenes

## Im Bus verloren oder gefunden

Wenden Sie sich bitte an Ihr jeweiliges Busunternehmen.  
Die Adressen finden Sie auf Seite 64.

## In den Bussen der SüdbadenBus GmbH verloren oder gefunden

SüdbadenBus GmbH  
Niederlassung Villingen  
Bahnhofstraße 3  
78048 VS-Villingen  
Tel.: 07721/92 85 50 / -51  
E-Mail: [nl-vl@dbregiobus-bw.de](mailto:nl-vl@dbregiobus-bw.de)  
Öffnungszeiten: Mo-Fr 8:00 – 18:00 Uhr

## Im Ringzug verloren oder gefunden

SWEG Südwestdeutsche Landesverkehrs- AG:  
Verkehrsbetrieb Hohenzollerische Landesbahn  
Dienststelle Ringzug  
Güterbahnhofstraße 8  
78194 Immerdingen  
Tel.: 07462 913 -20 42 10  
E-Mail: [ringzug@sweg.de](mailto:ringzug@sweg.de)

## In den Zügen der DB Regio AG und in den Bahn- hofsbereichen der DB Station & Service AG verloren oder gefunden

Wenden Sie sich bitte an die örtlichen Servicemitarbeiter bzw. an  
die Fund-Hotline der Deutschen Bahn

Tel.: 0900 / 19 90 59 9  
(59 Cent/Min. aus dem deutschen Festnetz. Tarife bei Mobilfunk ggf. abweichend )

Öffnungszeiten: Mo-Sa 08:00 - 20:00 Uhr  
Sonn- u. Feiertage 10:00 - 20:00 Uhr

# Mit dem Rufbus

mobil abends & am Wochenende

## RufBus

**RufBus. Abrufbar zu festen Zeiten.**

RufBusse verkehren zu ausgewiesenen Fahrplanzeiten. Wenn Sie zum Beispiel mit der Familie am Sonntag zum Wandern fahren möchten, bringen unsere RufBusse Sie zu den schönsten Orten im gesamten Schwarzwald-Baar-Kreis. Melden Sie einfach spätestens eine Stunde vor der fahrplanmäßigen Abfahrtszeit Ihre Zustiegs- und Zielhaltestelle sowie die Anzahl der Fahrgäste unter der entsprechenden Telefonnummer an. Der Ausstieg ist auf Wunsch auch außerhalb bestehender Haltestellen im Rahmen des Linienweges möglich. Gruppen ab 6 Personen müssen mindestens fünf Werktage im Voraus über das Gruppenanmeldeformular auf der VSB-Internetseite angemeldet werden.

RufBus SBG + Merz (Linie 61) 07721/99 27 94 8  
(mindestens 60 Minuten vor Fahrtbeginn an-/abmelden  
Bestellung nur ortsübergreifend möglich)

RufBus VGVS, VGB + Merz (Linie 80/81) 07721/82 82 82  
(mindestens 30 Minuten vor Fahrtbeginn an-/abmelden  
Bestellung nur ortsübergreifend möglich.)

auch per Internet unter:

[www.bahn.de/suedbadenbus/rufbusmobil](http://www.bahn.de/suedbadenbus/rufbusmobil)

[www.efa-bw.de](http://www.efa-bw.de)

[www.bahn.de/suedbadenbus/fahrtwunschzentrale](http://www.bahn.de/suedbadenbus/fahrtwunschzentrale)

Mehr unter [www.v-s-b.de](http://www.v-s-b.de) und im Kreisfahrplan des VSB

# Unbeschwertes Fahren

## Der Service für Menschen mit Handicap



Die Beförderung von Fahrgästen mit Handicap, ihrer Begleitperson, Rollstühlen und ihres Handgepäckes richtet sich nach den entsprechenden Regelungen im Sozialgesetzbuch (SGB IX) in der jeweils gültigen Fassung. Danach werden Schwerbehinderte, denen aufgrund des Schwerbehindertengesetzes Freifahrt gewährt ist, gegen Vorlage des Berechtigungsausweises (grün/orange) und des zugehörigen Beiblattes mit Wertmarke unentgeltlich befördert. Sofern auf dem amtlichen Ausweis der Buchstabe „B“ oder „BL“ sowie der Satz „Die Notwendigkeit ständiger Begleitung ist nachgewiesen“ abgedruckt ist, werden Begleitpersonen ebenfalls unentgeltlich befördert.

### Mobilitätsservice der Deutschen Bahn AG

Fahrgäste mit Rollstühlen, die Zugverbindungen mit Start bzw. Ziel am Bahnhof Villingen nutzen wollen, sollten sich bis spätestens einen Werktag vor der gewünschten Fahrt mit dem Mobilitätsservice der Deutschen Bahn AG unter der Telefonnummer 01806/51 25 12 in Verbindung setzen. Dieser Service steht den Reisenden in Villingen von Montag bis Freitag zwischen 7:30 Uhr und 16:00 Uhr zur Verfügung. Nähere Informationen hierzu finden Sie in der Broschüre der DB „Mobil mit Handicap“, die an den Bahnhöfen kostenlos erhältlich ist.

### Einstiegsrampen im 3er-Ringzug Schwarzwald-Baar-Heuberg

Alle Triebwagen des 3er-Ringzugs sind mit zusätzlichen Einstiegsrampen ausgestattet, damit Rollstuhlfahrer auch bei niedrigeren Bahnsteighöhen ein- und aussteigen können. Es wird empfohlen, dass Sie sich wegen der manchmal noch ungenügenden Erreichbarkeit der Bahnsteige bis spätestens einen Werktag vor der geplanten Fahrt bei der Hohenzollerischen Landesbahn (HzL) unter der Telefonnummer 07462 / 20 42 10 (Montag bis Freitag von 8:00 Uhr bis 12:00 Uhr und 13:00 Uhr bis 15:00 Uhr) anmelden. Dort erhalten Sie alle wichtigen Informationen für einen reibungslosen und stressfreien Reiseablauf.

### Bequemer Einstieg bei Niederflurbussen im Stadtverkehr Villingen-Schwenningen

Hier verkehren überwiegend Niederflurbusse (erkennbar am blauweißen Rollstuhlsymbol) mit einem niedrigen Einstieg. Für Rollstühle können zusätzlich manuelle Rampen ausgeklappt werden. Die Fahrten, auf denen Niederflurfahrzeuge eingesetzt werden, sind in den einzelnen Fahrplänen des Kreisfahrplans und an den Haltestellen mit einem Rollstuhlsymbol gekennzeichnet.

Bitte zur Sicherheit vor der gewünschten Fahrt nachfragen unter der Telefonnummer 07721 / 82 82 82.

### Service für sehbehinderte Fahrgäste

Das Landratsamt bietet seit einigen Jahren einen Service für ältere und sehschwache Fahrgäste an:

Auf Wunsch erhalten Sie die von Ihnen benötigten Fahrpläne des Kreisfahrplans in vergrößerter Form. Bei Bedarf wenden Sie sich bitte entweder telefonisch unter 07721 / 913-7516 oder per E-Mail ([nahverkehr@lrasbk.de](mailto:nahverkehr@lrasbk.de)) an die Nahverkehrsabteilung des Landratsamtes. Dort erhalten Sie dann die gewünschten Fahrpläne im Format DIN A3 nach Hause zugesandt.

# VSB Tarifzonenplan



## Ort Zone

<b>A</b>		<b>I</b>		<b>S</b>	
Aasen	8	Immenhöfe	8	Schabenhäuser	3
Achdorf	10			Schönenbach	6
Allmendshofen	8	<b>K</b>		Schönwald	1
Aselfingen	10	Kalte Herberge	5, 6	Schonach	1
Aufen	8	Kappel	3	Schonachbach	1
		Katzensteig	6	Schonwiesen	7
<b>B</b>		Kirchdorf	7	Schwenningen	4
Bad Dürkheim	7	Klengen	7	Sinkingen	3
Behla	9	Königsfeld	3	Sommerau	2
Biesingen	7	Kommingen	10	Sumpfohren	9
Blumberg	10			Sunthausen	7
Bräunlingen	9	<b>L</b>		St. Georgen	2
Brigach	2	Langenbach	5	Stockburg	2
Bruggen	9	Langenschittach	2	Stockwald	2
Buchenberg	3	Leipferdingen	10		
Burgberg	3	Linach	6	<b>T</b>	
				Tannheim	4, 7
				Tennenbronn	2
<b>D</b>		<b>M</b>		Triberg	1
Dauchingen	4	Marbach	4, 7	Trossingen Bhf.	4
Döggingen	9	Maria Tann	5	Trossingen	7
Donaueschingen	8	Marizell	3	Tuningen	7
		Mistelbrunn	9		
<b>E</b>		Mönchweiler	3	<b>U</b>	
Epfenhofen	10	Mühlhausen	4	Überauchen	7
Erdmannsweiler	3	Mundelfingen	9	Unterbaldingen	7
Eschach	10			Unterbränd	9
Escheck	1, 6	<b>N</b>		Unterkirnach	5
		Nägelesee	3	Urach	5
		Neudingen	8		
<b>F</b>		Neuhaus	10	<b>V</b>	
Fischbach	3	Neuhausen	3	Villingen	4
Fuchsfalle	1, 2	Neukirch	6	Vöhrenbach	5
Fürstenberg	9	Niedereschach	3		
Fützen	10	Nordhalden	10	<b>W</b>	
Furtwangen	6	Nußbach	1	Waldhausen	9
				Weighheim	4
<b>G</b>		<b>O</b>		Weiler	3
Gremmelsbach	1	Oberbaldingen	7	Weilersbach	4
Grimmelshofen	10	Oberschach	4	Wolterdingen	8
Groppertal	5	Oberkirnach	2, 5	Wutachmühle	9, 10
Grüningen	8	Öfingen	7		
Gütenbach	6	Opferdingen	10	<b>Z</b>	
Gutmadingen	8			Zindelstein	7, 8
				Zollhaus (Blumberg)	10
<b>H</b>		<b>P</b>		Zollhaus (VS)	4
Hammereisenbach	5, 7	Peterzell	2		
Hardt	3	Pfaffenweiler	4		
Hausen vor Wald	9	Pfohren	8		
Heidenhofen	8				
Herzogenweiler	4, 7	<b>R</b>			
Hochemmingen	7	Randen	10		
Hondingen	10	Riedböhringen	10		
Horggen	3	Riedöschingen	10		
Hubertshofen	8	Rietheim	4		
Hüfingen	8, 9	Rohrbach	6		
		Rohrhardsberg	1		

# 3er-Tarifzonenplan





# VSB Tickets

## Einzel- und TagesTickets

### Einzel- und TagesTickets im Überblick:

#### EinzelTicket Erwachsene/Kinder

Jahre)	Erwachsene	Kinder (bis14
1 Zone	<b>2,30 €</b>	<b>1,80 €</b>
2 Zonen	<b>3,50 €</b>	<b>2,20 €</b>
3 Zonen	<b>5,20 €</b>	<b>2,80 €</b>
VSB-Tarifgebiet (4 Zonen und mehr)	<b>6,80 €</b>	<b>3,40 €</b>

Bitte beachten: EinzelTickets sind ab Ihrer Ausgabe in der Preisstufe 1 eine Stunde, in der Preisstufe 2 zwei Stunden und ab der Preisstufe 3 drei Stunden gültig. Fahrausweise des 3er Tarifes gelten 4 Stunden.

Mit Ablauf der Geltungsdauer muss die Fahrt beendet sein. Ausnahmen sind nur aus fahrplan- oder betriebsbedingten Gründen (z. B. größere Umsteigezeiten, Verspätungen etc.) gestattet.

#### TagesTicket Single

Das TagesTicket Single gilt täglich ab Betriebsbeginn bis Betriebsschluss für eine Person

- 1 Zonen **4,50 €**
- 2 Zonen **6,90 €**
- 3 Zonen **10,10 €**
- VSB-Tarifgebiet **13,30 €**  
(ab 4 Zonen und mehr)

# VSB Tickets

Einzel- und TagesTickets

## Der Preis richtet sich nach der Anzahl der durchfahrenen Zonen

EinzelTickets sind für 1 Zone, 2 Zonen, 3 Zonen und für das VSB-Tarifgebiet (4 Zonen und mehr) erhältlich. EinzelTickets gelten für eine Fahrt in eine Richtung – in allen Bussen, Ringzügen und Nahverkehrszügen der Deutschen Bahn in der 2. Klasse (ausgenommen IC, EC und ICE). Umsteigen ist erlaubt, Rund- und Rückfahrten sind jedoch nicht gestattet. Auf der „Gäubahn“ (Strecke Stuttgart - Singen/Konstanz) werden die Nahverkehrsfahrausweise auch im IC anerkannt.

# VSB Card

Erwachsene/Senioren



## WochenCard

Gültig für eine Kalenderwoche (Mo-So)

- 1-2 Zonen, **22,80 € pro Woche**
- 3 Zonen, **30,30 € pro Woche**
- VSB-Tarifgebiet (ab 4 Zonen), **37,70 € pro Woche**

WochenCards können ab Donnerstag für die Folgewoche in allen Vorverkaufsstellen gekauft werden.

# VSB Card

## Erwachsene/Senioren

### MonatsCard

Gültig für den angegebenen Kalendermonat

- 1 bis 2 Zonen  
**55,00 € pro Monat**
- 3 Zonen  
**75,00 € pro Monat**
- VSB-Tarifgebiet (ab 4 Zonen) **93,00 € pro Monat**

MonatsCards können ab dem 25. für den Folge-  
monat in allen Vorverkaufsstellen gekauft werden.

### Der Preis richtet sich nach der Anzahl der durchfahrenen Zonen

VSB Wochen- und MonatsCards sind für 1-2 Zonen, 3 Zonen und ab 4 Zonen erhältlich. Liegt die gewünschte Fahrtstrecke bei einer VSB Card innerhalb einer Zone, so ist man berechtigt, eine zweite, benachbarte Tarifzone als Wahlzone hinzuzuwählen. In dieser Zone haben Sie dann ebenfalls freie Fahrt mit Bus und Bahn. Eine VSB Wochen- oder MonatsCard ab 4 Zonen berechtigt zur Fahrt im gesamten VSB-Tarifgebiet. Wochen- und MonatsCards gelten für beliebig häufige Fahrten innerhalb der Geltungsdauer und des Geltungsbereichs in allen Bussen, Ringzügen und Nahverkehrszügen der Deutschen Bahn in der 2. Klasse (ausgenommen IC, EC und ICE). Auf der „Gäubahn“ (Strecke Stuttgart - Singen/Konstanz) werden die Nahverkehrsfahrweise auch im IC anerkannt.

**Bitte beachten:** Die VSB Wochen-/MonatsCard in Chipkartenform gilt nur in Verbindung mit der zugehörigen CardQuittung. Abonnements sind hiervon ausgenommen.

### Mitnahme- und Wochenendregelung

An Wochenenden sowie gesetzlichen Feiertagen berechtigt die VSB MonatsCard Erwachsene/Senioren zur unentgeltlichen Mitnahme von zusätzlich 1 Erwachsenen (ab 15 Jahre) und bis zu 4 Kindern/Enkeln oder allen eigenen Kindern (bis einschließlich 14 Jahre) im gesamten VSB-Tarifgebiet. Anstelle eines Kindes kann auch ein Hund mitgenommen werden.

### VSB Cards als Abonnement

Die VSB MonatsCard für Erwachsene/Senioren können Sie auch als Abonnement beziehen. Weitere Informationen erhalten Sie im VSB-KundenCenter oder unter [www.v-s-b.de](http://www.v-s-b.de).

### Fahrkarte statt Führerschein

Sie sind im Besitz eines Führerscheins und haben für sich entschieden, dass Sie diesen dauerhaft nicht mehr benötigen? Dann tauschen Sie Ihren Führerschein einfach gegen ein kreisweites, kostenloses HalbjahresTicket des VSB ein und bleiben Sie mobil und unabhängig. Mehr Infos im VSB-KundenCenter oder unter [www.v-s-b.de/fahrkarte\\_statt\\_fuehrerschein.php](http://www.v-s-b.de/fahrkarte_statt_fuehrerschein.php)

# VSB Card

Erwachsene/Senioren

## AnschlussTicket (3er-Tarif)

Inhaber einer VSB Card sind mit dem AnschlussTicket 3er-Tarifgebiet 4 Stunden lang für eine Einzelfahrt in eine Richtung im 3er-Tarifgebiet (Zonen 1-27) mobil.

## AnschlussTickets RVF, TGO, WTV

Mit unseren Partnerverbänden bestehen Kooperationsvereinbarungen. Für regelmäßige Fahrten in die neu definierten Übergangsbereiche der angrenzenden Nachbarverbände RVF (Freiburg), TGO (Ortenau) und WTV (Waldshut) gibt es AnschlussTickets für Erwachsene/Senioren. (Nur gültig in Verbindung mit einer VSB MonatsCard oder VSB AboCard). Mehr Informationen unter [www.v-s-b.de](http://www.v-s-b.de).

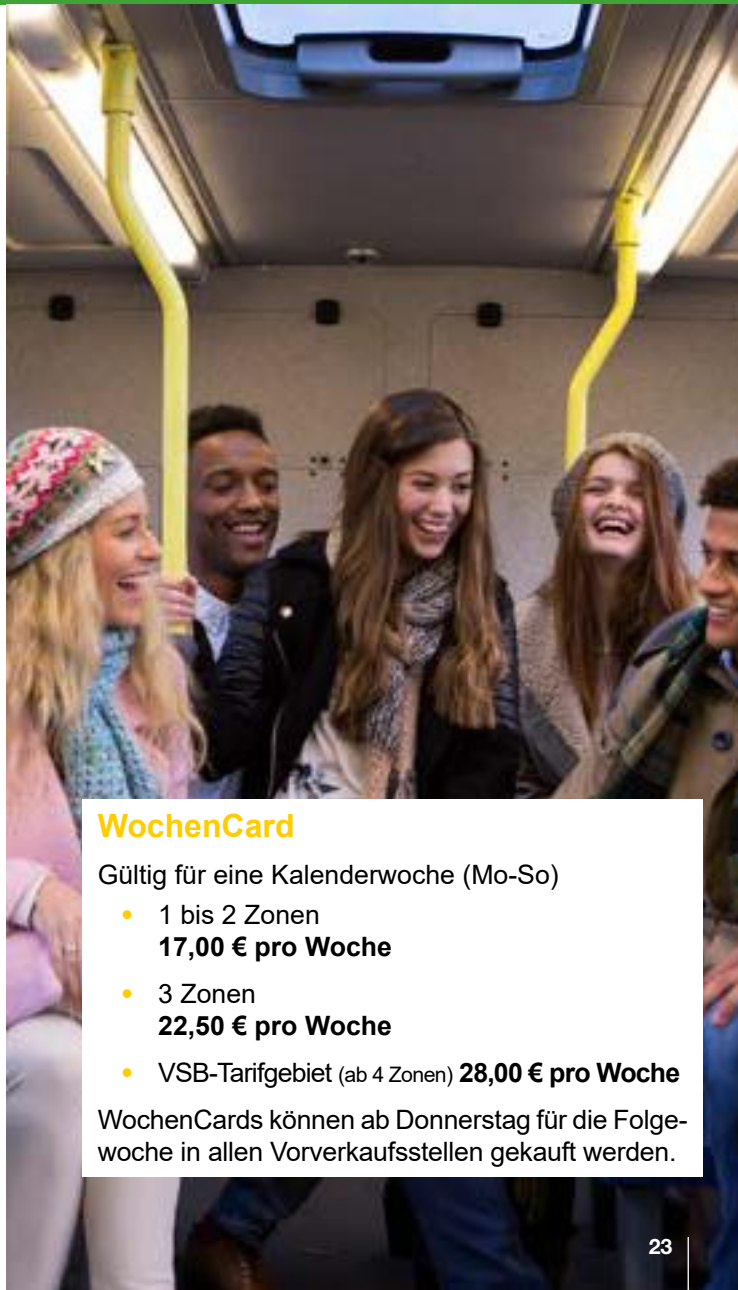
## AnschlussTicket *badisch24* (s. Seite 54)

*badisch24* erweitert eine gültige VSB Card (Wochen-, Monats- oder StudentenCard) oder VSB AboCard auf dem gesamten Gebiet der Verbände TGO, RVF, VSB, RVL und WTV. *badisch24* gilt 24 Stunden ab dem Zeitpunkt des Erwerbs bzw. der Entwertung in allen Bussen, Stadt- und Regionalbahnen im Nahverkehr (2. Klasse). Jeder Reisende hat ein eigenes AnschlussTicket *badisch24* zu lösen, unabhängig von einer möglichen Mitnahmeregelung der VSB Card/VSB AboCard.

Preis **pro Person 12,00 €**

# VSB Card

Schüler/Azubi/Student



## WochenCard

Gültig für eine Kalenderwoche (Mo-So)

- 1 bis 2 Zonen  
**17,00 € pro Woche**
- 3 Zonen  
**22,50 € pro Woche**
- VSB-Tarifgebiet (ab 4 Zonen) **28,00 € pro Woche**

WochenCards können ab Donnerstag für die Folgewoche in allen Vorverkaufsstellen gekauft werden.

# VSB Card

## Schüler/Azubi/Student

### MonatsCard

Gültig für den angegebenen Kalendermonat

- 1 bis 2 Zonen  
**41,20 € pro Monat**
- 3 Zonen  
**56,20 € pro Monat**
- VSB-Tarifgebiet (ab 4 Zonen)  
**69,50 € pro Monat**

MonatsCards können ab dem 25. für den Folgemonat in allen Vorverkaufsstellen gekauft werden.

### Der Preis richtet sich nach der Anzahl der durchfahrenen Zonen

VSB Wochen- und MonatsCards sind für 1-2 Zonen, 3 Zonen und ab 4 Zonen erhältlich. Liegt die gewünschte Fahrtstrecke bei einer VSB Card innerhalb einer Zone, so ist man berechtigt, eine zweite, benachbarte Tarifzone als Wahlzone hinzuzuwählen. In dieser Zone haben Sie dann ebenfalls freie Fahrt mit Bus und Bahn. Eine VSB Card ab 4 Zonen berechtigt zur Fahrt im gesamten VSB-Tarifgebiet. VSB Cards gelten für beliebig häufige Fahrten innerhalb der Geltungsdauer und des Geltungsbereichs in allen Bussen, Ringzügen und Nahverkehrszügen der Deutschen Bahn in der 2. Klasse (ausgenommen IC, EC und ICE). Auf der „Gäubahn“ (Strecke Stuttgart - Singen/Konstanz) werden die Nahverkehrsfahrausweise auch im IC anerkannt.

### Wer kann sich eine VSB Card Schüler/Azubi/Student holen?

Die VSB Card Schüler/Azubi/Student erhalten Schüler, Auszubildende und Studierende öffentlicher, staatlich genehmigter/staatlich anerkannter privater

- allgemeinbildender Schulen
- berufsbildender Schulen
- Einrichtungen des zweiten Bildungsweges
- Hochschulen, Akademien (ausgenommen Verwaltungsakademie, Volkshochschule und Landesvolkshochschule)

Eine VSB Card Schüler/Azubi/Student erhält, wer eine gültige Stammkarte, einen Schüler- oder Studentenausweis besitzt. Die Stammkarte stellt die Ausbildungsstätte, die Schule oder das VSB-KundenCenter aus, wenn ein entsprechender Ausbildungsnachweis vorgelegt wird.

**Bitte beachten:** Die Berechtigung zur Nutzung von VSB Cards des Ausbildungsverkehrs ist bei der Prüfung der Fahrausweise durch Vorlage eines gültigen Schüler- oder Studentenausweises bzw. einer gültigen Stammkarte nachzuweisen. Die Stammkarte ist gültig für Schüler bis zum Schuljahresende, für Azubis bis zu einem Jahr ab Ausstellungsdatum, für Studierende bis zum jeweiligen Semesterende.

### Wann und wo gilt die Freizeitregelung der VSB Card Schüler/Azubi/Student?

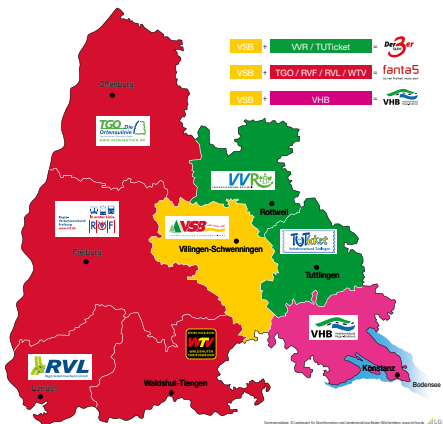
Von Montag bis Freitag ab 14:00 Uhr und ganztägig an Samstagen, Sonn- und Feiertagen sowie landeseinheitlichen Ferientagen (nicht an beweglichen

# VSB Card

## Schüler/Azubi/Student

Ferientagen) sowie in der Zeit vom Freitag vor Rosenmontag bis zum Freitag nach Rosenmontag.

Die VSB Card Schüler/Azubi/Student (ausgenommen WochenCard) gilt zu den vorgenannten Zeiten im Tarifgebiet der Verbände VSB, VVR und TUTicket (Zonen 1-27) sowie in den Partnerverbänden TGO, RVF, RVL, WTV und VHB in allen Bussen, Ringzügen und Nahverkehrszügen der Deutschen Bahn in der 2. Klasse (ausgenommen IC, EC und ICE). Auf der „Gäubahn“ (Strecke Stuttgart - Singen/Konstanz) werden die Nahverkehrsfahrausweise auch im IC anerkannt.



### AnschlussTicket (3er-Tarif)

Inhaber einer VSB Card sind mit dem AnschlussTicket 3er-Tarifgebiet 4 Stunden lang für eine Einzelfahrt in eine Richtung im 3er-Tarifgebiet (Zonen 1-27) mobil.

Preis pro Person 3,40 €

### VSB Card als Abonnement

Die VSB Card Schüler/Azubi/Student können Sie auch als Abonnement beziehen. Weitere Informationen erhalten Sie im VSB-KundenCenter oder unter [www.v-s-b.de](http://www.v-s-b.de).

### VSB Card Sommer

**Mit der VSB Card Sommer hast Du den ganzen Sommer freie Fahrt im gesamten VSB-Tarifgebiet und seinen Partnerverbänden in Südbaden!**

Wie das geht? Du kaufst ab dem 25.07. die VSB MonatsCard Schüler/Azubi/Student für September und fährst damit im August im gesamten VSB-Tarifgebiet gratis – und sogar noch weiter, bis Rottweil (VVR), Tuttlingen (TUTicket), Ofenburg (TGO), Freiburg (RVF), Lörrach (RVL), Waldshut (WTV) und Konstanz (VHB). Nach den Sommerferien gilt dann deine eingetragene Strecke wieder. Die VSB Card Sommer gibt es wie gewohnt an allen Verkaufsstellen des VSB, außer an den DB-Ticketautomaten.

### AnschlussTicket badisch24

*badisch24* erweitert eine gültige VSBCard (Wochen-, Monats- oder StudentenCard) oder VSB AboCard auf dem gesamten Gebiet der Verbände TGO, RVF, VSB, RVL und WTV. *badisch24* gilt 24 Stunden ab dem Zeitpunkt des Erwerbs bzw. der Entwertung in allen Bussen, Stadt- und Regionalbahnen im Nahverkehr (2. Klasse).

Preis pro Person 12,00 €

# VSB Card

## StudentenCard



Die VSB Card StudentenCard ist gültig für 6 Monate (Semester):

- VSB-Tarifgebiet (Zone 1-10)  
**167,00 €**
- VSB-Tarifgebiet (Zonen 1-10) und TUTicket-Tarifgebiet (Zonen 11-18) oder VSB-Tarifgebiet (Zonen 1-10) und VVR-Tarifgebiete (Zonen 20-27)  
**244,00 €**
- VSB-, TUTicket- und VVR-Tarifgebiet (3er-Tarifgebiet: VSB-Zonen 1-10, TUTicket-Zonen 11-18 und VVR-Zonen 20-27)  
**336,00 €**

# VSB Card

## StudentenCard

### VSB Card StudentenCard

Die VSB Card StudentenCard ist ein günstiges Angebot für Studierende und gilt pro Semester:

Sommersemester: 01.03. - 31.08. oder  
Wintersemester: 01.09. - 28./29.02.

Die VSB Card StudentenCard wird nur als E-Ticket auf der VSB Card ausgegeben. Sie ist erhältlich im VSB-KundenCenter in Villingen oder direkt an den Standorten Furtwangen und Schwenningen der Hochschule Furtwangen University.

**Für den Kauf ist eine Immatrikulationsbescheinigung für das jeweilige Semester sowie die Personalisierung der VSB Card StudentenCard erforderlich.**

### Wann und wo gilt die Freizeitregelung der VSB Card StudentenCard?

Von Montag bis Freitag ab 14:00 Uhr und ganztägig an Samstagen, Sonn- und Feiertagen sowie landeseinheitlichen Ferientagen (nicht an beweglichen Ferientagen) sowie in der Zeit vom Freitag vor Rosenmontag bis zum Freitag nach Rosenmontag gilt die StudentenCard im Tarifgebiet der Verbünde VSB, VVR und TUTicket (Zonen 1-27) in allen Bussen, Ringzügen und Nahverkehrszügen der Deutschen Bahn in der 2. Klasse (ausgenommen IC, EC und ICE). Auf der „Gäubahn“ (Strecke Stuttgart - Singen/Konstanz) werden die Nahverkehrsfahrausweise auch im IC anerkannt.

VSB + VVR/TUTicket = 



Kartengrundlage: © Landesamt für Geoinformation und Landentwicklung Baden-Württemberg, www.lgl-bw.de 

### AnschlussTicket *badisch24*

*badisch24* erweitert eine gültige VSB Card (Wochen-, Monats- oder StudentenCard) oder VSB AboCard auf dem gesamten Gebiet der Verbünde TGO, RVF, VSB, RVL und WTV. *badisch24* gilt 24 Stunden ab dem Zeitpunkt des Erwerbs bzw. der Entwertung in allen Bussen, Stadt- und Regionalbahnen im Nahverkehr (2. Klasse).

Preis **pro Person 12,00 €**

### Personalisierung der VSB Card StudentenCard

Die VSB Card StudentenCard muss beim Kauf personalisiert werden und kann dann bei Verlust gegen eine Gebühr von 10,00 € ersetzt werden. Das entsprechende Personalisierungs-Formular finden Sie unter **www.v-s-b.de**.



# VSB AboCards

Erwachsene

## VSB AboCard Erwachsene/JobTicket BW

Gültig an 12 aufeinanderfolgenden Kalendermonaten zum günstigen Abopreis:

- 1 bis 2 Zonen  
**46,00 € pro Monat**
- 3 Zonen  
**62,50 € pro Monat**
- VSB-Tarifgebiet (ab 4 Zonen)  
**77,50 € pro Monat**

# VSB AboCard

Erwachsene

## Der Preis richtet sich nach der Anzahl der durchfahrenen Zonen

VSB AboCards sind für 1-2 Zonen, 3 Zonen und ab 4 Zonen erhältlich. Liegt die gewünschte Fahrstrecke bei einer VSB AboCard innerhalb einer Zone, so ist man berechtigt, eine zweite, benachbarte Tarifzone als Wahlzone hinzuzuwählen. In dieser Zone haben Sie dann ebenfalls freie Fahrt mit Bus und Bahn. Eine VSB AboCard ab 4 Zonen berechtigt zur Fahrt im gesamten VSB-Tarifgebiet.

AboCards gelten für beliebig häufige Fahrten innerhalb der Geltungsdauer und des Geltungsbereichs in allen Bussen, Ringzügen und Nahverkehrszügen der Deutschen Bahn in der 2. Klasse (ausgenommen IC, EC und ICE). Auf der „Gäubahn“ (Strecke Stuttgart - Singen/Konstanz) werden die Nahverkehrsfahrausweise auch im IC anerkannt.

## Mitnahme- und Wochenendregelung

Mit der VSB AboCard Erwachsene/Senioren/JobTicket BW können Sie an Samstagen, Sonntagen sowie gesetzlichen Feiertagen unabhängig vom eingetragenen Geltungsbereich sogar das gesamte 3er-Tarifgebiet (VSB Zone 1-10, Verkehrsverbund TUTicket Zone 11-18 und Verkehrsverbund Rottweil Zone 20 - 27) nutzen und unentgeltlich 1 Erwachsenen (ab 15 Jahre) und 4 Kinder/Enkel oder alle eigenen Kinder (bis einschließlich 14 Jahre) mitnehmen. Anstelle eines Kindes kann auch ein Hund mitgenommen werden.

$$\text{VSB} + \text{VVR/TUTicket} = \text{3er-Tarif}$$



Kartengrundlage: © Landesamt für Geoinformation und Landentwicklung Baden-Württemberg, www.lgl-bw.de



## Fahrkarte statt Führerschein

Sie sind im Besitz eines Führerscheins und haben für sich entschieden, dass Sie diesen dauerhaft nicht mehr benötigen? Dann tauschen Sie Ihren Führerschein einfach gegen ein kreisweites, kostenloses HalbjahresTicket des VSB ein und bleiben Sie mobil und unabhängig. Mehr Infos im VSB-KundenCenter oder unter [www.v-s-b.de/fahrkarte\\_statt\\_fuehrerschein.php](http://www.v-s-b.de/fahrkarte_statt_fuehrerschein.php)

## AnschlussTicket (3er-Tarif)

Inhaber einer VSB Card sind mit dem AnschlussTicket 3er-Tarifgebiet 4 Stunden lang für eine Einzelfahrt in eine Richtung im 3er-Tarifgebiet (Zonen 1-27) mobil.

# VSB AboCard

Senioren (Netz)

## AnschlussTicket *badisch24*

*badisch24* erweitert eine gültige VSB Card (Wochen-, Monats- oder StudentenCard) oder VSB AboCard auf dem gesamten Gebiet der Verbände TGO, RVF, VSB, RVL und WTV. *badisch24* gilt 24 Stunden ab dem Zeitpunkt des Erwerbs bzw. der Entwertung in allen Bussen, Stadt- und Regionalbahnen im Nahverkehr (2. Klasse). Jeder Reisende hat ein eigenes AnschlussTicket *badisch24* zu lösen, unabhängig von einer möglichen Mitnahmeregelung der VSB Card/VSB AboCard.

Preis **pro Person 12,00 €**

## VSB AboCard Erwachsene

### Ihre Vorteile im Überblick:

- einfache Anmeldung
- persönliche VSB AboCard mit Namen und Foto
- keine Mitnahme von CardQuittung erforderlich
- bequemes Abbuchungsverfahren
- Wegfall des monatlichen Barkaufs in den Bussen oder an den Ticketautomaten
- Mitnahme- und großzügige Wochenendregelungen – unabhängig vom eingetragenen Geltungsbereich das gesamte 3er-Tarifgebiet nutzen
- Ersatz bei Verlust der VSB AboCard gegen eine Gebühr von 10,00 €



### VSB AboCard Senior (Netz)

Gültig für Seniorinnen und Senioren ab 65 Jahren an 12 aufeinanderfolgenden Kalendermonaten zum günstigen Abopreis.

Für Seniorinnen und Senioren ab Beginn des Rentenalters von 65 Jahren, unter 65 Jahren mit Rentenbescheid oder wenn nach Sozialgesetzbuch SGB VI Erwerbsunfähigkeits- oder Berufsunfähigkeitsrente bezogen wird.

- 1 bis 10 Zonen  
**40,00 € pro Monat**

# VSB AboCard

## Senioren (Netz)

### Der Preis gilt für das gesamte VSB Zonennetz

Die VSB AboCard Senior gilt als Netzkarte und ist für alle Zonen des VSB (1 - 10) zeitlich uneingeschränkt erhältlich.

AboCards gelten für beliebig häufige Fahrten innerhalb der Geltungsdauer und des Geltungsbereichs in allen Bussen, Ringzügen und Nahverkehrszügen der Deutschen Bahn in der 2. Klasse (ausgenommen IC, EC und ICE). Auf der „Gäubahn“ (Strecke Stuttgart - Singen/Konstanz) werden die Nahverkehrsfahrausweise auch im IC anerkannt.

### Mitnahme- und Wochenendregelung

Mit der VSB AboCard Senioren (Netz) können Sie an Samstagen, Sonntagen sowie gesetzlichen Feiertagen unabhängig vom eingetragenen Geltungsbereich sogar das gesamte 3er-Tarifgebiet (VSB Zone 1-10, Verkehrsverbund TUTicket Zone 11-18 und Verkehrsverbund Rottweil Zone 20 - 27) nutzen und unentgeltlich 1 Erwachsenen (ab 15 Jahre) und 4 Kinder/Enkel oder alle eigenen Kinder (bis einschließlich 14 Jahre) mitnehmen. Anstelle eines Kindes kann auch ein Hund mitgenommen werden.

### AnschlussTicket (3er-Tarif)

Inhaber einer VSB Card sind mit dem Anschluss Ticket 3er-Tarifgebiet 4 Stunden lang für eine Einzelfahrt in eine Richtung im 3er-Tarifgebiet (Zonen 1-27) mobil.

Preis **pro Person 3,40 €**

$$\text{VSB} + \text{VWR/TUTicket} = \text{Der 3er}$$



Kartengrundlage: © Landesamt für Geoinformation und Landentwicklung Baden-Württemberg, www.lgl-bw.de LGL

### AnschlussTicket *badisch24*

*badisch24* erweitert eine gültige VSB Card (Wochen-, Monats- oder StudentenCard) oder VSB AboCard auf dem gesamten Gebiet der Verbünde TGO, RVF, VSB, RVL und WTV. *badisch24* gilt 24 Stunden ab dem Zeitpunkt des Erwerbs bzw. der Entwertung in allen Bussen, Stadt- und Regionalbahnen im Nahverkehr (2. Klasse). Jeder Reisende hat ein eigenes AnschlussTicket *badisch24* zu lösen, unabhängig von einer möglichen Mitnahme-regelung der VSB Card/VSB AboCard.

Preis **pro Person 12,00 €**

# VSB AboCard

Senioren (Netz)

## VSB AboCard Senioren (Netz)

### Ihre Vorteile im Überblick:

- einfache Anmeldung
- persönliche VSB AboCard mit Namen und Foto
- keine Mitnahme von CardQuittung erforderlich
- bequemes Abbuchungsverfahren
- Wegfall des monatlichen Barkaufs in den Bussen oder an den Ticketautomaten
- Mitnahme- und großzügige Wochenendregelungen – unabhängig vom eingetragenen Geltungsbereich das gesamte 3er-Tarifgebiet nutzen
- Ersatz bei Verlust der VSB AboCard gegen eine Gebühr von 10,00 €

# VSB AboCard

Azubi/Student



### VSB AboCard Azubi/Student

Gültig an 12 aufeinander folgenden Kalendermonaten zum günstigen Abopreis

- 1 bis 2 Zonen  
**37,00 € pro Monat**
- 3 Zonen  
**49,00 € pro Monat**
- VSB-Tarifgebiet (ab 4 Zonen)  
**60,00 € pro Monat**

# VSB AboCard

Azubi/Student

## VSB AboCard Azubi/Student

Um die VSB AboCard Azubi/Student für ein weiteres Jahr zu aktivieren, ist Ende des 11. Kalendermonats, ab Gültigkeit, **unaufgefordert** eine aktualisierte Ausbildungsbescheinigung/Studienbescheinigung für das neue Lehrjahr/Semester beim VSB AboCenter (abocenter@v-s-b.de) einzureichen. Weitere Informationen sind im VSB-KundenCenter oder auf **www.v-s-b.de** erhältlich.

Wird keine AboCard Azubi/Student mehr benötigt, ist die Karte fristgerecht zum 10. des Vormonats zu kündigen.

## Der Preis richtet sich nach der Anzahl der durchfahrenen Zonen

VSB AboCards sind für 1-2 Zonen, 3 Zonen und ab 4 Zonen erhältlich. Liegt die gewünschte Fahrtstrecke bei einer VSB AboCard innerhalb einer Zone, so ist man berechtigt, eine zweite, benachbarte Tarifzone als Wahlzone hinzuzuwählen. In dieser Zone haben Sie dann ebenfalls freie Fahrt mit Bus und Bahn.

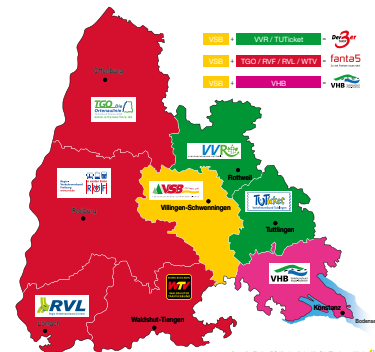
Eine VSB AboCard ab 4 Zonen berechtigt zur Fahrt im gesamten VSB-Tarifgebiet.

VSB AboCards gelten für beliebig häufige Fahrten innerhalb der Geltungsdauer und des Geltungsbereichs in allen Bussen, Ringzügen und Nahverkehrszügen der Deutschen Bahn in der 2. Klasse (ausgenommen IC, EC und ICE).

## Wann und wo gilt die Freizeitregelung der VSB AboCard Azubi/Student?

Von Montag bis Freitag ab 14:00 Uhr und ganztägig an Samstagen, Sonn- und Feiertagen sowie landeseinheitlichen Ferientagen (nicht an beweglichen Ferientagen) sowie in der Zeit vom Freitag vor Rosenmontag bis zum Freitag nach Rosenmontag

Die VSB AboCard Azubi/Student gilt zu den vorgeannten Zeiten in den VSB-, VVR- und TUTicket-Tarifgebieten (Zonen 1-27) sowie in den Partnerverbänden TGO, RVF, RVL, WTV und VHB in allen Bussen, Ringzügen und Nahverkehrszügen der Deutschen Bahn in der 2. Klasse (ausgenommen IC, EC und ICE)



## AnschlussTicket (3er-Tarif)

Inhaber einer VSB Card sind mit dem AnschlussTicket 3er-Tarifgebiet 4 Stunden lang für eine Einzelfahrt in eine Richtung im 3er-Tarifgebiet (Zonen 1-27) mobil.

Preis **pro Person 3,40 €**

# VSB AboCard

Azubi/Student

## AnschlussTicket *badisch24*

*badisch24* erweitert eine gültige VSB Card (Wochen-, Monats- oder StudentenCard) oder VSB AboCard auf dem gesamten Gebiet der Verbünde TGO, RVF, VSB, RVL und WTV. *badisch24* gilt 24 Stunden ab dem Zeitpunkt des Erwerbs bzw. der Entwertung in allen Bussen, Stadt- und Regionalbahnen im Nahverkehr (2. Klasse).

Preis **pro Person 12,00 €**

## VSB AboCard Azubi/Student

### Ihre Vorteile im Überblick:

- einfache Anmeldung
- persönliche VSB AboCard mit Namen und Foto
- keine Mitnahme von CardQuittung und Stammkarte erforderlich
- bequemes Abbuchungsverfahren
- Wegfall des monatlichen Barkaufs in den Bussen oder an den Ticketautomaten
- großzügige Freizeitregelung während des ganzen Schuljahres
- Ersatz bei Verlust der VSB AboCard gegen eine Gebühr von 10,00 €

# VSB AboCard

Schüler (SLV)



## Die VSB AboCard Schüler

Die VSB AboCard Schüler ist die attraktive MonatsCard für Schüler im Aboverfahren, jederzeit nach kurzfristiger Abmeldung aussetzbar, bequemes Abbuchungsverfahren, großzügige Freizeitregelung, Ersatz bei Verlust der Card (gegen eine Gebühr von 10,00 €) und Bezuschussung bei gegebenen Voraussetzungen. Weitere Infos sind beim jeweiligen Schulsekretariat oder auf **[www.v-s-b.de](http://www.v-s-b.de)** erhältlich.

Mit Verlassen der Vollzeitschule endet die Berechtigung zur Teilnahme am Aboverfahren für Schüler im Schüler-Listenverfahren.

# VSB AboCard

## Schüler (SLV)

### Wie funktioniert die VSB AboCard Schüler

- Die Anmeldung kann bis spätestens zum 15. des Vormonats beim jeweiligen Schulsekretariat mit Foto vorgenommen werden.
- Sie erhalten eine persönliche, nicht übertragbare VSB AboCard Schüler mit allen wichtigen Daten für das gesamte Schuljahr.
- Der zu zahlende Eigenanteil wird bequem monatlich vom angegebenen Girokonto abgebucht (Januar bis Juli, September bis Dezember).
- Die VSB AboCard Schüler gilt bis zu einer Kündigung.
- Eine Unterbrechung ist jederzeit möglich, sollten Sie nicht in allen Monaten eine Fahrkarte benötigen.
- Eine Abmeldung kann bis spätestens zum 15. des Vormonats beim Schulsekretariat erfolgen. Falls bereits bei der Abmeldung bekannt ist, ab wann Sie wieder eine Fahrkarte benötigen, kann dies auf dem Bestellschein vermerkt werden. Sie erhalten die Fahrkarte dann zum gewünschten Zeitpunkt wieder vom Schulsekretariat ausgehändigt.

### Der Preis richtet sich nach der Anzahl der durchfahrenen Zonen

VSB AboCards sind für 1-2 Zonen, 3 Zonen und ab 4 Zonen erhältlich. Liegt die gewünschte Fahrtstrecke bei einer VSB AboCard innerhalb einer Zone, so ist man berechtigt, eine zweite, benachbarte Tarifzone als Wahlzone hinzuzuwählen. In dieser Zone haben Sie dann ebenfalls freie Fahrt mit Bus und Bahn. Eine VSB AboCard ab 4 Zonen

berechtigt zur Fahrt im gesamten VSB-Tarifgebiet. VSB AboCards gelten für beliebig häufige Fahrten innerhalb der Geltungsdauer und des Geltungsbereichs in allen Bussen, Ringzügen und Nahverkehrszügen der Deutschen Bahn in der 2. Klasse (ausgenommen IC, EC und ICE). Auf der „Gäubahn“ (Strecke Stuttgart - Singen/Konstanz) werden die Nahverkehrsfahrausweise auch im IC anerkannt.

### Wann und wo gilt die Freizeitregelung der VSB AboCard Schüler?

Von Montag bis Freitag ab 14:00 Uhr und ganztägig an Samstagen, Sonn- und Feiertagen sowie landeseinheitlichen Ferientagen (nicht an beweglichen Ferientagen) sowie in der Zeit von Freitag vor Rosenmontag bis zum Freitag nach Rosenmontag.

Die VSB AboCard Schüler gilt zu den vorgenannten Zeiten in den VSB-, VVR- und TUTicket-Tarifgebieten (Zonen 1-27) sowie in den Partnerverbänden TGO, RVF, RVL, WTV und VHB in allen Bussen, Ringzügen und Nahverkehrszügen der Deutschen Bahn in der 2. Klasse (ausgenommen IC, EC und ICE). Auf der „Gäubahn“ (Strecke Stuttgart - Singen/Konstanz) werden die Nahverkehrsfahrausweise auch im IC anerkannt.



# VSB AboCard

Schüler (SLV)



## AnschlussTicket *badisch24*

*badisch24* erweitert eine gültige VSB Card (Wochen-, Monats- oder Studentencard) oder VSB AboCard auf dem gesamten Gebiet der Verbände TGO, RVF, VSB, RVL und WTV. *badisch24* gilt 24 Stunden ab dem Zeitpunkt des Erwerbs bzw. der Entwertung in allen Bussen, Stadt- und Regionalbahnen im Nahverkehr (2. Klasse).

**Preis pro Person 12,00 €**

## VSB AboCard Schüler

### Ihre Vorteile im Überblick:

- einfache Anmeldung im Sekretariat der Schule
- persönliche VSB AboCard mit Namen und Foto
- keine Mitnahme von CardQuittung erforderlich
- keine Mitnahme von Stammkarte oder/und Schülerschein erforderlich
- bequemes Abbuchungsverfahren
- Wegfall des monatlichen Barkaufs in den Bussen oder an den Ticketautomaten
- großzügige Freizeitregelung während des ganzen Schuljahrs
- jederzeit nach kurzfristiger Abmeldung aussetzbar
- Ersatz bei Verlust der VSB AboCard gegen eine Gebühr von 10,00 €
- Bezuschussung bei gegebenen Voraussetzungen (Informationen hierzu sind beim Schulsekretariat erhältlich)

# sonstige Tickets

TagesTickets

Gruppe/Familie KlassenTickets

## TagesTicket Gruppe/Familie

Gültig für maximal 5 Personen, unabhängig vom Alter oder für maximal 2 Erwachsene und alle eigenen Kinder/Enkel bis einschließlich 14 Jahre. Das Ticket gilt von Mo-Fr ab 08:00 Uhr bis Betriebsschluss und Samstag, Sonn- und Feiertag ganztägig für beliebig viele Fahrten im gewählten Geltungsbereich in allen Bussen, Ringzügen und Nahverkehrszügen der Deutschen Bahn in der 2. Klasse (ausgenommen IC, EC und ICE). Auf der „Gäubahn“ (Strecke Stuttgart-Singen/Konstanz) werden die Nahverkehrsfahrausweise auch im IC anerkannt.

- 1 Zone **9,50 €**
- 2 Zonen **14,70 €**
- 3 Zonen **20,90 €**
- VSB-Tarifgebiet (ab 4 Zonen) **27,20 €**

## KlassenTicket

Gültig für Schulklassen und Kindergartengruppen für maximal 32 Schüler/Kinder und 3 Begleitpersonen an seinem Geltungstag für jeweils eine Hin- und Rückfahrt.

- 1 Zone **53,70 €**
- 2 Zonen **75,00 €**
- 3 Zonen **102,00 €**
- VSB-Tarifgebiet (ab 4 Zonen) **123,00 €**

# sonstige Tickets

## TagesTickets

## Gruppe/Familie KlassenTickets

### Anmeldeverfahren ab 10 Personen Busse und Ringzüge

Reisegruppen ab 10 bis maximal 25 Personen sowie Schulklassen bis maximal 35 Personen können Mo-Fr und samstags, sonn- und feiertags sowie in den Schulferien ganztägig fahren.

Reisegruppen ab 10 Personen bis maximal 25 Personen (bei Nutzung von RufBus-Verkehren ab 6 Personen) sowie Schulklassen bis max. 35 Personen müssen:

- bei Busfahrten mindestens 5 Werktage (Mo-Fr) und
- bei Fahrten – ganz oder teilweise – mit Zügen mindestens 10 Werktage (Mo-Fr) vor Fahrtantritt beim VSB schriftlich angemeldet werden.

### Sonderregelungen für Gruppenreisen in Zügen des Nahverkehrs der DB

Gruppen bis 36 Personen müssen nicht mehr angemeldet werden; die Mitfahrt dieser Gruppen gilt grundsätzlich als genehmigt.

Größere Gruppen müssen Fahrten innerhalb des 3er Tarifgebietes mindestens 10 Werktage (Mo-Fr) vor Fahrtantritt beim VSB schriftlich anmelden.

### Das Anmeldeformular finden Sie unter: [www.v-s-b.de/de/tarife/gruppenanmeldung](http://www.v-s-b.de/de/tarife/gruppenanmeldung)

Das VSB-KundenCenter klärt dann für Sie mit den Verkehrsunternehmen ab, ob genügend Plätze für Ihre Gruppenfahrt vorhanden sind und stellt Ihnen eine Reisebestätigung für Gruppen aus, welche per Post, E-Mail oder Fax versandt wird. Die Reisebestätigung führen Sie bitte bei der Fahrt mit sich und zeigen diese auf Verlangen dem Fahr- und Kontrollpersonal vor!

Eine Beförderung ist nur im Rahmen der zur Verfügung stehenden Kapazitäten möglich. Unangemeldete Gruppen haben im Falle von Engpässen keinen Anspruch auf Beförderung.

Preise und weitere Informationen zu den Gruppentarifen finden Sie unter [www.v-s-b.de](http://www.v-s-b.de).

### Bezahlarten

Das **TagesTicket** Gruppe kann bei Fahrtantritt im Bus oder vor Fahrtantritt am Ticketautomaten und am Tag der Fahrt im VSB-KundenCenter gekauft werden.

Das **KlassenTicket** kann bei Fahrtantritt im Bus, am Tag der Fahrt im VSB-KundenCenter oder per Rechnung bezahlt werden. Der Erwerb am Ticketautomat ist nicht möglich! Die Bezahlart können Sie bei der Gruppenanmeldung auswählen.

# sonstige Tickets

TagesTickets

Gruppe/Familie KlassenTickets

## Umbuchung und Stornierung

Wird eine angemeldete Gruppenreise vor Ausstellung des Gruppenfahrausweises storniert oder umbucht, wird ein Bearbeitungsentgelt in Höhe von 5,00 Euro erhoben. Erfolgt die Stornierung später als 3 Werktage (Mo-Fr) vor Fahrtantritt oder unterlässt der Besteller die Stornierung, wird eine Aufwands- und Bearbeitungspauschale in Höhe von 15,00 € erhoben.

Gerne berät Sie auch das VSB-KundenCenter persönlich oder telefonisch unter 07721/4070766.

# sonstige Tickets

Baden-Württemberg-Tickets

## Baden-Württemberg-Ticket

	Tag	Nacht	Young
1 Pers.	<b>24,00 €</b>	<b>21,00 €</b>	<b>21,00 €</b>
je weit. Pers.	<b>6,00 €</b>	<b>6,00 €</b>	<b>6,00 €</b>
1. Klasse	<b>8,00 €</b>	-	-

Für beliebig viele Fahrten an einem Tag Ihrer Wahl für 1 Person oder für Gruppen bis zu 5 gemeinsam reisenden Personen oder max. 2 Erwachsene mit beliebig vielen eigenen Kindern/Enkeln bis einschließlich 14 Jahren, gültig von Montag bis Freitag ab 9:00 Uhr bis 3:00 Uhr des Folgetages, Samstag und Sonntag sowie an den in ganz Baden-Württemberg gesetzlichen Feiertagen ganztags.

Das Baden-WürttembergTicket Young kann von bis zu 5 Personen bis zum vollendeten 27. Lebensjahr oder maximal 2 Personen bis zum vollendeten 27. Lebensjahr mit beliebig vielen eigenen Kindern bis einschließlich 14 Jahren genutzt werden.

**Bitte beachten:** Die Baden-Württemberg-Tickets gelten nicht in IC, EC und ICE. Rückgabe, Umtausch und Erstattung nicht benutzter Tickets sowie Platzreservierungen sind ausgeschlossen. Für Hunde wird ein separates Ticket benötigt. Die Preisangaben gelten für den Erwerb am Ticketautomaten, im VSB-KundenCenter und in den Bussen. Auf der „Gäubahn“ (Strecke Stuttgart - Singen/Konstanz) werden die Nahverkehrsfahrausweise auch im IC anerkannt.

# sonstige Tickets

**KONUS-Gästekarte**  
**VSF TouristTicket**

## KONUS-Gästekarte

Gratis durch die Urlaubsregion

Grüne Welle für Feriengäste bei Fahrten mit Bus und Bahn zwischen Rhein und Neckar, Karlsruhe und Basel: Wer in einer der teilnehmenden KONUS Gemeinden Urlaub macht, kann für die Dauer seines Aufenthaltes alle Busse und Bahnen – unter anderem im Verkehrsverbund Schwarzwald-Baar – kostenlos nutzen.

Weitere Infos bei den teilnehmenden KONUS Gemeinden, auf [www.v-s-b.de](http://www.v-s-b.de) oder auf [www.schwarzwald-tourismus.info/service/konus\\_freifahrtschein](http://www.schwarzwald-tourismus.info/service/konus_freifahrtschein).

## VSF TouristTicket

VSF TouristTickets gibt es nur in den Tourist-Informationen in **Bad Dürkheim**, **Königsfeld** und **Schönwald** in Verbindung mit einer gültigen Kur- bzw. Gästekarte.

Es ist gültig an 7 aufeinanderfolgenden Tagen für beliebig viele Fahrten im VSB-Tarifgebiet. Ein TouristTicket ist gültig für 1 Erwachsenen (ab 15 Jahre) und 4 Kinder/Enkel oder alle eigenen Kinder (bis einschließlich 14 Jahre). Das Ticket gilt von Mo-Fr ab 8:00 Uhr, am Wochenende und an landeseinheitlichen Feiertagen ganztägig, in allen Bussen, Ringzügen und Nahverkehrszügen der Deutschen Bahn in der 2. Klasse (ausgenommen IC, EC und ICE) im gesamten Gebiet des VSB. Auf der „Gäubahn“ (Strecke Stuttgart - Singen/Konstanz) werden die Nahverkehrsfahrausweise auch im IC anerkannt.

# sonstige Tickets

**VSF Schnupperabo**  
**Aktionsangebote**

## VSF Schnupperabo

Reinschnuppern und mitfahren

Sie wollen gut gelaunt in Fahrt kommen? Dann testen Sie den VSB und holen Sie sich das günstige Schnupperabo. 3-MonatsCard für Erwachsene schon ab 46,00 € monatlich statt 55,00 €, für Senioren ab 40,€ statt 55,00 € oder für Azubi/Student ab 37,00 € statt 41,20 € (Preisbeispiele Zone 1+2). Natürlich können Sie dieses Abo fristgerecht in den ersten 3 Monaten auch wieder kündigen.

Ihre Freunde sind unsere Freunde: Jeder Abo-Kunde, der einen neuen Kunden wirbt, erhält 1 MonatsCard-Preis erstattet! Weitere Infos unter [www.v-s-b.de/schnupperabo](http://www.v-s-b.de/schnupperabo)

## NeubürgerCard

Willkommensgeschenk des VSB

Mit Bus und Bahn erkunden Neubürger im Schwarzwald-Baar-Kreis 1 Woche lang kostenlos die neue Heimat. Einfach für alle Haushaltsmitglieder ab 16 Jahren das Anmeldeformular ausfüllen und beim VSB beantragen. Anmeldeformulare erhalten Sie bei der Stadt oder Gemeinde. Bitte legen Sie dem Anmeldeformular eine Kopie Ihrer Wohnortmeldebestätigung bei. Das Angebot für eine VSB-NeubürgerCard gilt bis zu drei Monate nach Ihrer Anmeldung bei der Gemeinde oder Stadt.

## Fahrkarte statt Führerschein

Lassen Sie sich kostenlos chauffieren

Sie sind im Besitz eines Führerscheins und haben für sich entschieden, dass Sie diesen dauerhaft nicht mehr benötigen? Dann tauschen Sie Ihren Führerschein einfach gegen ein kreisweites, kostenloses HalbjahresTicket des VSB ein und bleiben Sie mobil und unabhängig. Mehr Infos im VSB-KundenCenter oder unter [www.v-s-b.de/fahrkarte\\_statt\\_fuehrerschein.php](http://www.v-s-b.de/fahrkarte_statt_fuehrerschein.php)

# sonstige Tickets

## Donaueschingen City-Ticket

# Der 3er-Tarif

## 3 Landkreise – 1 Preis



### City-Ticket Linien DS1, DS2 und DS3

Erwachsene	<b>1,50 €</b>
Kind 6 - 14 Jahre.	<b>1,00 €</b>

### Gültigkeit

Das Donau-City Ticket berechtigt zu einer Fahrt im Donaubus ohne Umstiegsmöglichkeit auf andere Buslinien. Der Umstieg innerhalb der Donaubuslinien bleibt wie bisher möglich.

### Verkauf

Das Donaueschingen City-Ticket wird ausschließlich in den blauen Donaubussen verkauft und nicht an den Automaten und Ticket-Verkaufsstellen.

Der 3er-Tarif gilt für Fahrten zwischen den 3 Verbänden VVR (Verkehrsverbund Rottweil), TUTicket (Verkehrsverbund Tuttlingen) und VSB (Verkehrsverbund Schwarzwald-Baar). Sobald Sie mindestens zwei der drei Verbände befahren wollen, können Sie ein Ticket des 3er-Tarifs lösen. Die genauen Ticketpreise ermitteln Sie mit dem Online-Tarifrechner auf unserer Internetseite unter [www.v-s-b.de](http://www.v-s-b.de).

### AnschlussTicket für VSB Cards im 3er-Tarifgebiet

Sie möchten den Geltungsbereich Ihrer gelösten VSB Card (Wochen-/MonatsCard oder VSB AboCard) erweitern? Dann brauchen Sie vor Fahrtantritt nur das Anschluss Ticket 3er-Tarifgebiet für VSB Card-Inhaber zu lösen.

Das AnschlussTicket erhalten Sie im VSB-KundenCenter, an allen Ticketautomaten, in den Bussen oder an den Verkaufsstellen.

Wichtig: Das Ticket gilt 4 Stunden für eine Einzelfahrt in eine Richtung in den Zonen 1-27 und pro Person.

# Verkaufsstellen

## Tickets erhalten Sie bei folgenden Stellen:

- in allen Bussen innerhalb des VSB-Tarifgebiets
- an allen Ticketautomaten innerhalb des VSB-Tarifgebiets
- an allen Verkaufsstellen im VSB-Tarifgebiet

## Verkaufsstellen:

### Verkehrsverbund Schwarzwald-Baar GmbH (VSB) KundenCenter

Bahnhofstraße 5, 78048 VS-Villingen

Tel.: 07721/40 70 76 6

Fax: 07721/40 70 76 3

E-Mail: info@v-s-b.de

www.v-s-b.de

**Öffnungszeiten:** Mo-Fr 8:30 – 17:00 Uhr

Hinweis: AboCards sind nur im VSB-AboCenter erhältlich.

### Deutsche Bahn (DB) – Reisezentrum Donaueschingen

Bahnhofstraße 3, 78166 Donaueschingen

**Öffnungszeiten:** Mo-Fr 9:00 – 12:30 Uhr, 14:00 – 17:45 Uhr

### Deutsche Bahn (DB) – Videoreisezentrum St. Georgen

Bahnhof, 78112 St. Georgen

**Öffnungszeiten:** Mo-Fr 8:00 – 18:00 Uhr

### Deutsche Bahn (DB) – Videoreisezentrum Triberg

Bahnhof, 78098 Triberg

**Öffnungszeiten:** Mo-Fr 8:00 – 18:00 Uhr

### Deutsche Bahn (DB) – Reisezentrum Villingen

Bahnhofstraße 5, 78048 VS-Villingen

**Öffnungszeiten:**

Mo-Fr	7:00 – 19:00 Uhr
Sa	7:15 – 13:00 Uhr
	13:45 – 16:00 Uhr
Sonn- und Feiertag	9:15 – 13:00 Uhr,
	13:45 – 18:00 Uhr

### Deutsche Bahn (DB) – Reisezentrum Schwenningen

Erzbergerstraße 20, 78054 VS-Schwenningen

**Öffnungszeiten:** Mo-Fr 8:15 – 18:00 Uhr  
Sa 9:00 – 13:00 Uhr

# Details zu den Tarifbestimmungen

## Tarif- und Beförderungsbestimmungen

Für Verkehrsverbindungen innerhalb des 3er-Tarifgebietes (VSB, VVR und TUTicket) gelten die gemeinsamen Tarif- und Beförderungsbestimmungen.

Darüber hinaus gelten die Tarif- und Beförderungsbestimmungen des jeweils benutzten Verkehrsunternehmens. Für die AnschlussTickets RVF/TGO/WTV gelten die Tarif- und Beförderungsbestimmungen des ausgebenden Verbundes.

## Rechtzeitig an die Haltestelle

Um eine möglichst pünktliche Abfahrtszeit einhalten zu können, empfehlen wir unseren Fahrgästen, sich bereits 2 Minuten vor der im Fahrplan angegebenen Uhrzeit an der jeweiligen Haltestelle einzufinden.

## Gültigkeit von Fahrplänen und Preisen

Die Fahrpläne und sonstigen Angaben, z. B. Preisangaben, gelten vorbehaltlich etwaiger Änderungen. Beachten Sie dazu bitte die entsprechenden Veröffentlichungen in der Presse, auf der Internetseite des VSB sowie die Aushangfahrpläne an den Haltestellen.

Trotz sorgfältiger Bearbeitung sind vereinzelte Druckfehler oder kleinere Unstimmigkeiten leider nicht immer vermeidbar. Eine rechtliche Gewähr für die Richtigkeit des Inhalts dieser Broschüre kann daher nicht übernommen werden.

## Bahncard

Die Bahncard 100 der Deutschen Bahn AG wird in allen Zügen und in den Bussen der SüdbadenBus GmbH (SBG), der Südwest-Bus - Regionalverkehr Südwest GmbH (RVS) und der DB Zug-Bus Regionalverkehr Altbodensee GmbH (RAB) im VSB- und 3er-Tarifgebiet anerkannt. Weitere Bahncards sind im VSB- und 3er-Tarifgebiet nicht gültig.

# Wer und was darf mit

## Wichtige Beförderungsregeln

### Mitnahme von Kindern

Die im Tarifüberblick angegebenen Ticketpreise für Kinder gelten vom Beginn der gesetzlichen Schulpflicht an, spätestens aber ab Vollendung des 6. Lebensjahres bis vor Erreichung des 15. Lebensjahres. Ab dem Tag, an dem das 15. Lebensjahr vollendet wird, gilt der Erwachsenentarif.

Nicht schulpflichtige Kinder vor Vollendung des 6. Lebensjahres werden nur in Begleitung einer Aufsichtsperson mit gültigem Ticket unentgeltlich befördert.

Eine Aufsichtsperson kann bis zu 4 oder alle eigenen nicht schulpflichtigen Kinder unter 6 Jahren unentgeltlich mitnehmen. Ansonsten ist der Fahrpreis für Kinder zu entrichten.

### Mitnahme von Kinderwagen

Als familienfreundlicher Verkehrsverbund ist die Mitnahme von Kinderwagen beim VSB kostenlos. Fahrgäste mit Kinderwagen werden gebeten, an den mit Kinderwagensymbol versehenen Türen ein- bzw. auszusteigen und den Kinderwagen am gekennzeichneten Platz abzustellen. Dieser Bereich ist von anderen Fahrgästen freizuhalten.

### Mitnahme von Hunden

Hunde können wir nur unter Aufsicht einer hierzu geeigneten Person und angeleint befördern. Hunde, die Fahrgäste gefährden können, müssen einen Maulkorb tragen. Begleithunde sind zur Beförderung stets zugelassen und werden unentgeltlich befördert. Für alle anderen Vierbeiner ist ein für die Fahrstrecke gültiges EinzelTicket Kind oder eine ZeitCard Erwachsener zu lösen. Kleine Haustiere können in einer Transportbox oder -tasche als Handgepäck kostenlos mitgenommen werden. Bei Benutzung der 1. Klasse der DB ist für Hunde kein Aufpreis 1. Klasse erforderlich.

### Mitnahme von Fahrrädern

#### Im Bus

Die Fahrradmitnahme in Bussen ist möglich, sofern sich die eingesetzten Fahrzeuge dazu eignen und genügend Platz vorhanden ist. Die Entscheidung trifft aus Sicherheitsgründen der Fahrer. Bitte fragen Sie ggf. rechtzeitig vor Ihrer Fahrt beim Verkehrsunternehmen nach, ob die Mitnahme möglich ist.

Den Preis für das FahrradTicket finden Sie im Tarifüberblick.

#### In der Bahn

Montag bis Freitag vor 6:00 Uhr und ab 9:00 Uhr sowie samstags, sonntags sowie an gesetzlichen Feiertagen ganztags ist die Fahrradmitnahme im gesamten VSB-Tarifgebiet kostenlos. Regelungen und Preise für Fahrten über das VSB-Tarifgebiet hinaus können Sie hier entnehmen: **[www.bahn.de/p/view/service/fahrrad](http://www.bahn.de/p/view/service/fahrrad)**

FahrradTickets sind an den Ticketautomaten erhältlich. Bitte beachten Sie, dass eine Fahrradmitnahme nur im Rahmen der zur Verfügung stehenden Kapazitäten möglich ist.

#### Bitte beachten:

Jeder Reisende darf nur ein Fahrrad mitnehmen. Auf bestimmten Streckenabschnitten ist zu den Hauptverkehrszeiten die Beförderung von Fahrrädern ausgeschlossen. Ein Anspruch auf Beförderung von Fahrrädern besteht nicht! Bei gleichzeitiger Mitfahrt des Fahrgastes sind Fahrräder nur dann zur Beförderung zugelassen, wenn die technischen Einrichtungen der Fahrzeuge dies zulassen. Im Einzelfall entscheidet das Fahr- oder Zugbegleitpersonal. Ist die Mitnahme auf Teilstrecken nicht möglich, so besteht kein Anspruch auf anteilige Erstattung des Beförderungsentgelts.



# Adressen

## **Verkehrsverbund Schwarzwald-Baar GmbH**

KundenCenter  
Bahnhofstraße 5, 78048 VS-Villingen  
Tel.: 07721 / 40 70 76 6  
Fax: 07721 / 40 70 76 3  
E-Mail: [info@v-s-b.de](mailto:info@v-s-b.de)  
Öffnungszeiten: Mo – Fr 8:30 - 17:00 Uhr

## **DB Regio AG**

Region Baden-Württemberg  
Verkehrsbetrieb Südbaden  
Bismarckallee 7a, 78098 Freiburg  
Tel.: 01806 / 99 66 33  
Fax: 0711 / 20 92 52 64  
E-Mail: [kundendialog.baden-wuerttemberg@deutschebahn.com](mailto:kundendialog.baden-wuerttemberg@deutschebahn.com)

## **Autoreisen Fischer GmbH & Co. KG**

Gewerbestraße 11  
78126 Königsfeld-Neuhausen  
Tel.: 07724 / 40 11  
Fax: 07724 / 41 98  
E-Mail: [info@autoreisen-fischer.de](mailto:info@autoreisen-fischer.de)

## **Ludwig Heim Autoverkehr** Inh. Bernd Heim

Dauchinger Straße 8, 78078 Niedereschach  
Tel.: 07728 / 71 30  
Fax: 07728 / 64 66 78  
E-Mail: [heim.busreisen@gmx.de](mailto:heim.busreisen@gmx.de)

## **Klaiber Bus GmbH & Co. KG**

Max-Planck-Straße 12, 78549 Spaichingen  
Tel.: 07424 / 93 34 0  
Fax: 07424 / 93 34 80  
E-Mail: [info@klaiber-bus.de](mailto:info@klaiber-bus.de)

## **Luschin Reisen GmbH**

Huberstraße 32, 78073 Bad Dürkheim  
Tel.: 07726 / 92 25 0  
Fax: 07726 / 92 25 25  
E-Mail: [info@luschin.de](mailto:info@luschin.de)

## **Linienverkehr Maier OHG (VGVS)**

Niederwiesenstraße 27-1, 78050 VS-Villingen  
Tel.: 07721 / 22 05 3  
Fax: 07721 / 22 05 4  
E-Mail: [info@vgvs.de](mailto:info@vgvs.de)

## **Merz Linien OHG**

Roggenbachweg 3, 78089 Unterkirnach  
Tel.: 07721 / 88 78 87 0  
Fax: 07721 / 88 78 87 7  
E-Mail: [info@merzreisen.de](mailto:info@merzreisen.de)

## **Rufbus** SBG + Merz (Linie 61)

Tel.: 07721 / 99 27 94 8

## **Rufbus VGVS, VGB + Merz** (Linie 80/81)

Tel.: 07721 / 82 82 82 auch per Internet unter:  
[www.bahn.de/suedbadenbus/rufbusmobil](http://www.bahn.de/suedbadenbus/rufbusmobil)  
[www.efa-bw.de](http://www.efa-bw.de)  
[www.bahn.de/suedbadenbus/fahrtwunschzentrale](http://www.bahn.de/suedbadenbus/fahrtwunschzentrale)

## **Merz Omnibus- und Fuhrbetriebs GmbH & Co. KG**

Roggenbachweg 3, 78089 Unterkirnach  
Tel.: 07721 / 88 78 87 0  
Fax: 07721 / 88 78 87 7  
E-Mail: [info@merzreisen.de](mailto:info@merzreisen.de)

## **Petrolli Reisen GmbH & Co. KG**

Schramberger Straße 15,  
78078 Niedereschach  
Tel.: 07725 / 91 65 0  
Fax: 07725 / 91 65 20  
E-Mail: [info@petrolli.de](mailto:info@petrolli.de)

## **Rapp Reisen** Inh. Wolfgang Rapp e.K.

Dörfle 23, 78126 Königsfeld  
Tel.: 07725 / 91 55 90 0  
Fax: 07725 / 38 01  
E-Mail: [info@rapp-bus.de](mailto:info@rapp-bus.de)

## **Südwestbus GmbH (RVS)**

Servicepunkt Offenburg  
Rammersweierstraße 1,  
77654 Offenburg  
Tel.: 0781 / 93 54 0  
Fax: 0781 / 93 54 29  
E-Mail: [info@suedwestbus.de](mailto:info@suedwestbus.de)

## **SBG SüdbadenBus GmbH**

Niederlassung Villingen  
Bahnhofstraße 3, 78048 VS-Villingen  
Tel.: 07721 / 92 85 29  
Fax: 07721 / 92 85 33  
E-Mail: [nl-vl@suedbadenbus.de](mailto:nl-vl@suedbadenbus.de)

## **Stadtverkehr GmbH & Co. KG (VGVS)**

Siederstraße 37, 78054 VS-Schwenningen  
Tel.: 07720 / 99 78 0  
Fax: 07720 / 99 78 28  
E-Mail: [stadtverkehr@vgvs.de](mailto:stadtverkehr@vgvs.de)

## **Verkehrsgesellschaft Bregtal mbH (VGB)**

Siederstraße 37, 78054 VS-Schwenningen  
Tel.: 07720 / 99 78 0  
Fax: 07720 / 99 78 28  
E-Mail: [info@v-g-b.de](mailto:info@v-g-b.de)

## **Zweckverband Ringzug Schwarzwald-Baar-Heuberg (ZVR)**

Am Hoptbühl 2  
78048 VS-Villingen  
Tel.: 07721 / 913-7760  
Fax: 07721 / 913-8980  
E-Mail: [info@ringzug.de](mailto:info@ringzug.de)